

運 航 基 準

株式会社豊島フェリー

平成18年12月31日設定
平成21年 4月 1日変更
平成22年 8月16日変更
平成22年 8月27日変更
平成23年 3月11日変更
平成25年 3月22日変更
平成27年 4月 1日変更
平成28年 3月20日変更
平成30年 3月20日変更
令和7年 4月 1日変更

目 次

- 第1章 目的
- 第2章 運航の可否判断
- 第3章 船舶の航行

第1章 目的

(目的)

第1条 この基準は、安全管理規程に基づき、家浦～高松航路、土庄～女木航路、庵治～大島航路及び唐櫃～高松航路の船舶の運航に関する基準を明確にし、もって航海の安全を確保することを目的とする。

第2章 運航の可否判断

(発航の可否判断)

第2条 船長は、発航前に運航の可否判断を行い、発航地港内の気象・海象が次に掲げる条件の一に達していると認めるときは、発航を中止しなければならない。

港名	気象・海象	風速	波高	視程
家浦港、本村港、高松港、土庄港、女木港、庵治港、大島港及び唐櫃港		10m/s以上	1.0m以上	800m以下

2 船長は、発航前において、航行中に遭遇する気象・海象（視程を除く。）に関する情報を確認し、次に掲げる条件の一に達するおそれがあると認めるときは、発航を中止しなければならない。

風速	10m/s以上	波高	1.0m以上
----	---------	----	--------

3 船長は、前2項の規定に基づき発航の中止を決定したときは、旅客の下船、保船措置その他の適切な措置をとらなければならない。

(基準航行の可否判断等)

第3条 船長は、基準航行を継続した場合、船体の動揺等により旅客の船内における歩行が著しく困難となるおそれがあり、又は搭載貨物、搭載車両の移動、転倒等の事故が発生するおそれがあると認めるときは、基準航行を中止し、減速、適宜の変針、基準経路の変更その他適切な措置をとらなければならない。

2 前項に掲げる事態が発生するおそれのあるおおよその海上模様及び船体動揺は、次に掲げるとおりである。

風速	波浪
10m/s以上 (船首尾方向の風を除く)	波高 1.0m以上

3 船長は、航行中、周囲の気象・海象（視程を除く。）に関する情報を確認し、次に掲げる条件の一に達するおそれがあると認めるときは、目的港への航行の継続を中止し、反転、避泊又は臨時寄港の措置をとらなければならない。ただし、基準経路の変更により目的港への安全な航行の継続が可能と判断されるときは、この限りでない。

風速	10m/s以上	波高	1.0m以上
----	---------	----	--------

4 船長は、航行中、周囲の視程に関する情報を確認し、次に掲げる条件に達したと認めるときは、基準航行を中止し、当直体制の強化及びレーダの有効利用を図るとともにその時の状況に適した安全な速力とし、状況に応じて停止、航路外錨泊又は基準経路変更の措置をとらなければならない。

視程	800m以下
----	--------

(入港の可否判断)

第4条 船長は、入港予定港内の気象・海象に関する情報を確認し、次に掲げる条件の一に達していると認めるときは、入港を中止し、適宜の海域での錨泊、抜港、臨時寄港その他の適切な措置をとらなければならない。

港名	気象・海象	風速	波高	視程
家浦港、本村港、高松港、土庄港、女木港、庵治港、大島港及び唐櫃港		10m/s以上	1.0m以上	800m以下

第3章 船舶の航行

(運航基準図等)

第5条 運航基準図に記載すべき事項は次のとおりとする。

なお、運航管理者は、当該事項のうち必要と認める事項について運航基準図の分図、別表等を作成して運航の参考に資するものとする。

(1) 標準航行経路（発着場との標準経路）

(2) 地形、水深、潮流等から、航行上、特に留意すべき箇所

(3) その他航行の安全を確保するために必要な事項

2 船長は、基準経路、避険線その他必要と認める事項を常用海図に記入して航海の参考に資するものとする。

(基準経路)

第6条 基準経路は、運航基準図に記載のとおり、常用基準経路とする。

(速力基準等)

第7条 速力基準は、次表のとおりとする。

まりんなっちゃん

速力区分	速力	毎分機関回転数
微速	10ノット	800
半速	15ノット	1500
航海速力	20ノット	1700

まりんあすかⅢ

速力区分	速力	毎分機関回転数
極微速	5ノット	450
微速	7ノット	600
半速	9ノット	1000
航海速力	20ノット	1800

まりんなつ1号

速力区分	速力	毎分機関回転数
極微速	5ノット	450
微速	7ノット	600
半速	9ノット	1800
航海速力	20ノット	2000

2 船長は、速力基準表を船橋内に掲示しなければならない。

3 船長は、旋回性能、惰力等を記載した操縦性能表を船橋に備付けておかなければならない。

(通常連絡等)

第8条 運航管理者は、航行に関する安全情報等船長に連絡すべき事項が生じた場合は、その都度速やかに連絡するものとする。

(入港連絡等)

第9条 船長は、入港時刻を変更する場合は、運航管理者又は運航管理補助者に次の事項を連絡しなければならない。

(1) 入港予定時刻

(2) 運航管理者又は運航管理補助者の援助を必要とする事項

2 前項の連絡を受けた運航管理者又は運航管理補助者は、船長に次の事項を連絡するものとする。

(1) 着岸岸壁の使用船舶の有無

- (2) 着岸岸壁付近の停泊船舶の状況
- (3) 岸壁付近の風向、風速、視程、波浪（風浪、うねりの方向、波高）及び潮流（流向、流速）
- (4) その他操船上の参考となる事項

（連絡方法）

第10条 船長と運航管理者又は運航管理補助者との連絡は、携帯電話とする。

（機器点検）

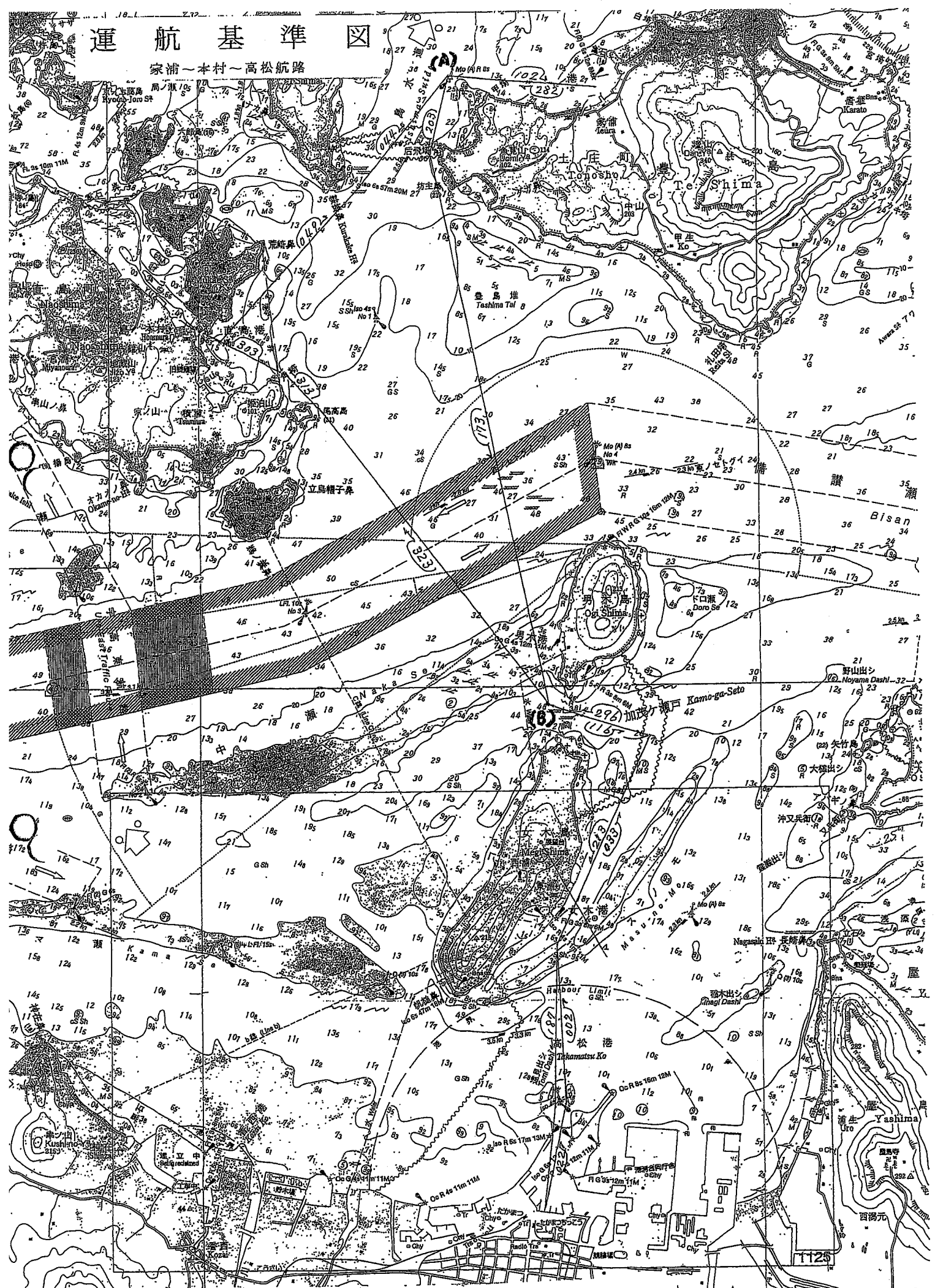
第11条 船長は入港着岸（棧）前、入港地の状況に応じ安全な海域において、機関の後進、舵等の点検を実施する。
一日に何度も入出港を繰り返す場合も同様である。

（記録）

第12条 船長及び運航管理者は、基準航路の変更に関して協議を行った場合は、その内容を航海日誌に記録するものとする。

運航基準図

家浦～本村～高松航路



航路図

高松～本村～家浦～高松

石尾尾山

勝安山 Katsuga Y 357

相引

運 航 基 準 別 表

航路 家浦港 ~ 高松港 (上り便)

船 名 まりんなっちゃん

項目	方位 (Mag)	距離 (m)	針路 (Mag)	距離 (マイル)	入港地まで	RPM	速力	所要時間
家浦港 ~ 高松港	-	-	356	0.18	10.67	Var.	Var.	0.9分
家浦港沖防波堤灯台	001	80m	282	1.18	10.49	1700	20.0	3.6分
甲崎沖右舷灯浮標	141	100m	203	0.85	9.31	1700	20.0	2.6分
坊主島	093	400m	173	3.93	8.46	1700	20.0	11.8分
男木港一文字防波堤灯台	008	750m	116	0.80	4.53	1700	20.0	2.4分
男木漁協1号防波堤灯台	318	1200m	213	1.70	3.73	1700	20.0	5.1分
女木港東防波堤灯台	344	400m	187	1.20	2.03	1700	20.0	3.6分
高松港灯浮標	096	80m	195	0.83	0.83	Var.	Var.	4.2分
高松港	-	-			0.00			計34.2分

まりんなっちゃん

基 準 速 力		
速力区分	回転数	速 力
微 速	8000	10ノット
半 速	15000	15ノット
航海速力	17000	20ノット
最高速力	20800	26ノット

運 航 基 準 別 表

航路 高松港 ~ 家浦港 (下り便)

船 名 まりんなっちゃん

高松港 ~ 家浦港	方位 (Mag)	距離 (m)	針路 (Mag)	距離 (マイル)	入港地まで	RPM	速力	所要時間
高松港	-	-	022	0.83	10.67	Var.	Var.	4. 2分
高松港灯浮標	286	100m	002	1.20	9.84	1700	20.0	3. 6分
女木港東防波堤灯台	344	400m	033	1.70	8.64	1700	20.0	5. 1分
男木漁協 1 号防波堤灯台	318	1200m	296	0.80	6.94	1700	20.0	2. 4分
男木港一文字防波堤灯台	008	750m	353	3.93	6.14	1700	20.0	1 1. 8分
坊主島	093	400m	023	0.85	2.21	1700	20.0	2. 6分
甲崎沖右舷灯浮標	141	100m	102	1.18	1.36	1700	20.0	3. 6分
家浦港沖防波堤灯台	001	80m	176	0.18	0.18	Var.	Var.	0. 9分
家浦港	-	-			0.00			計 3 4. 2分

まりんなっちゃん

基 準 速 力		
速力区分	回転数	速力
微速	8 0 0	1 0 ノ ッ ト
半速	1 5 0 0	1 5 ノ ッ ト
航海速力	1 7 0 0	2 0 ノ ッ ト
最高速力	2 0 8 0	2 6 ノ ッ ト

運 航 基 準 別 表

船名 まりんあすかⅢ

航路 家浦港～高松港 (上り便)

項目	方位距離 (Mag) (m)	入港地まで	針路 (Mag)	距離 (マイル)	RPM	速力	所要時間
家浦港～高松	—	10.67	356	0.18	Var.	12.0	0.9分
家浦港	—	—	—	—	—	—	—
家浦港沖防波堤灯台	001	10.49	282	1.18	1800	20.0	3.6分
甲崎沖右舷灯浮標	141	9.31	203	0.85	1800	20.0	2.6分
坊主島	093	8.46	173	3.93	1800	20.0	11.8分
男木港一文字防波堤灯台	008	4.53	116	0.80	1800	20.0	2.4分
男木漁協1号防波堤灯台	318	3.73	213	1.70	1800	20.0	5.1分
女木港東防波堤灯台	344	2.03	187	1.20	1800	20.0	3.6分
高松港灯浮標	096	0.83	195	0.83	Var.	12.0	4.2分
高松港	—	0.00	—	—	—	—	計 34.2分

まりんあすかⅢ

基準速力	
速力区分	回転数
極速	450
極微速	5ノット
微速	600
半速	7ノット
航速	1000
航海速力	1800
最高速力	2400

運 航 基 準 別 表

航路 高松港～家浦港 (下り便) 船名 まりんあすかⅢ

項目	方位 (Mag)	距離 (m)	入港地まで	針路 (Mag)	距離 (マイル)	RPM	速力	所要時間
家浦港～高松	—	—	10.67	022	0.83	Var.	12.0	4.2分
高松港								
高松港灯浮標	286	100m	9.84	002	1.20	1800	20.0	3.6分
女木港東防波堤灯台	344	400m	8.64	033	1.70	1800	20.0	5.1分
男木漁協 1 号防波堤灯台	318	1200m	6.94	296	0.80	1800	20.0	2.4分
男木港一文字防波堤灯台	008	750m	6.14	353	3.93	1800	20.0	11.8分
坊主島	093	400m	2.21	023	0.85	1800	20.0	2.6分
甲崎沖右舷灯浮標	141	100m	1.36	102	1.18	1800	20.0	3.6分
家浦港沖防波堤灯台	001	80m	0.18	176	0.18	Var.	12.0	0.9分
家浦港	—	—	0.00					計 34.2分

まりんあすかⅢ

基準速力		
速力区分	回転数	速力
極微速	450	5ノット
微速	600	7ノット
半速	1000	9ノット
航海速力	1800	20ノット
最高速力	2400	23ノット

運航基準航別表

航路 家浦港～高松港 (上り便)

船名 まりんなつ1号

家浦港～高松	方位距離 (Mag) (m)	入港地まで	針路 (Mag)	距離 (マイル)	RPM	速力	所要時間
家浦港	—	10.67	356	0.18	Var.	12.0	0.9分
家浦港沖波堤灯台	001 80m	10.49	282	1.18	1800	20.0	3.6分
甲崎沖右舷灯浮標	141 100m	9.31	203	0.85	1800	20.0	2.6分
坊主島	093 400m	8.46	173	3.93	1800	20.0	11.8分
男木港一文字防波堤灯台	008 750m	4.53	116	0.80	1800	20.0	2.4分
男木漁協1号防波堤灯台	318 1200m	3.73	213	1.70	1800	20.0	5.1分
女木港東防波堤灯台	344 400m	2.03	187	1.20	1800	20.0	3.6分
高松港灯浮標	096 80m	0.83	195	0.83	Var.	12.0	4.2分
高松港	—	0.00					計 34.2分

基準		速力	
速力区分	回転数	速力	速力
極微速	450	5.0kn	
微速	600	7.0kn	
半速	800	9.0kn	
全速	1800	20.0kn	
最高速力	2000	22.0kn	

運 航 基 準 別 表

航路 高松港～家浦港 (下り便)

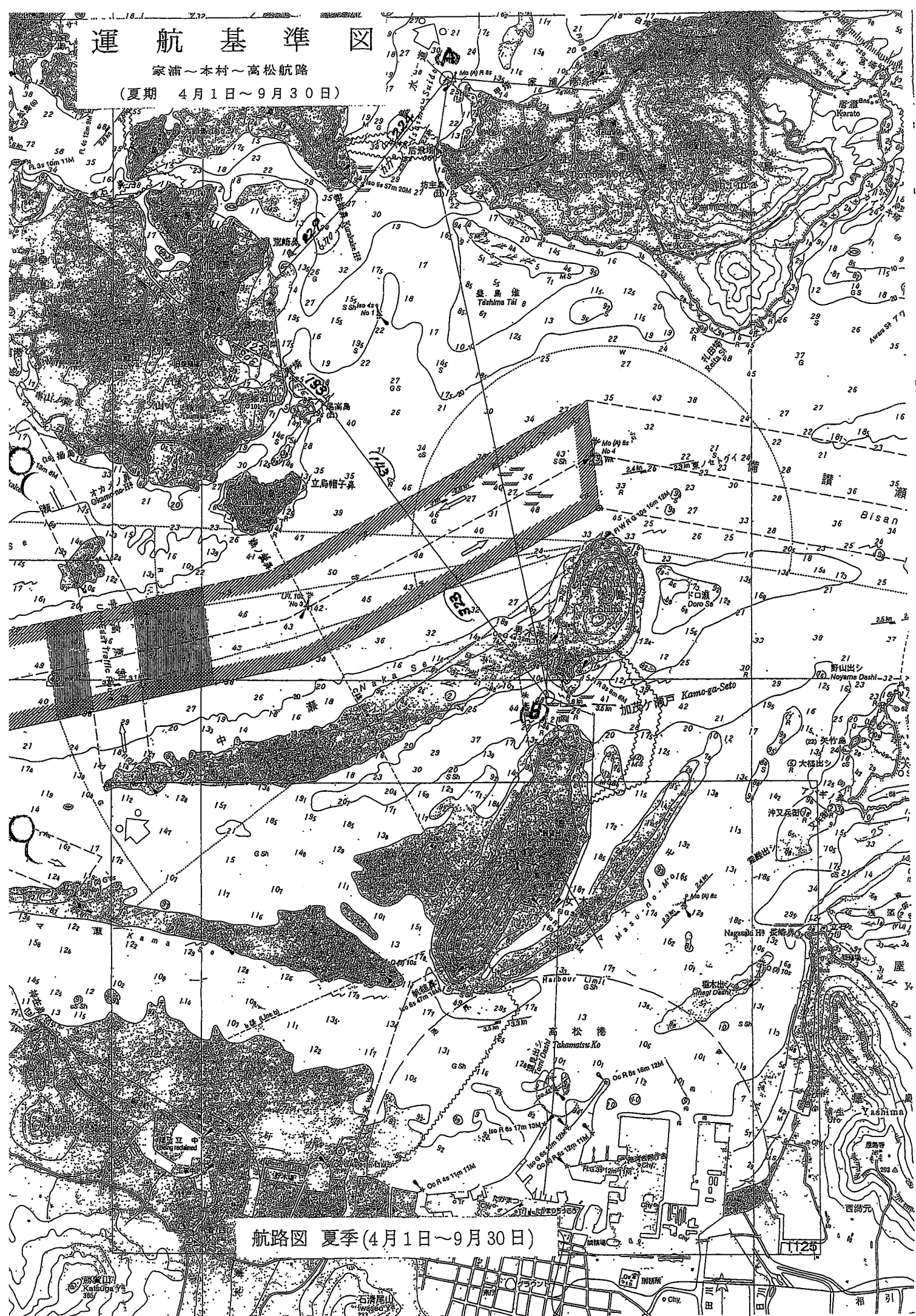
船名 まりんなつ1号

高松港～家浦港	方位距離 (Mag) (m)	入港地まで	針路 (Mag)	距離 (マイル)	RPM	速力	所要時間
高松港	—	10.67	022	0.83	Var.	12.0	4.2分
高松港灯浮標	286	9.84	002	1.20	1800	20.0	3.6分
女木港東防波堤灯台	344	8.64	033	1.70	1800	20.0	5.1分
男木漁協1号防波堤灯台	318	6.94	296	0.80	1800	20.0	2.4分
男木港一文字防波堤灯台	008	6.14	353	3.93	1800	20.0	11.8分
坊主島	093	2.21	023	0.85	1800	20.0	2.6分
甲崎沖右舷灯浮標	141	1.36	102	1.18	1800	20.0	3.6分
家浦港沖防波堤灯台	001	0.18	176	0.18	Var.	12.0	0.9分
家浦港	—	0.00					計 34.2分

運航基準図

家浦～本村～高松航路

(夏期 4月1日～9月30日)



航路図 夏季(4月1日～9月30日)

運航基準別表 (夏季4月1日～9月30日)

航路 家浦港～本村港～高松港 (上り便)		船名 まりんなつちやん						
家浦港～家浦港沖(A)地点～本村港	方位 (Mag)	距離 (m)	針路 (Mag)	距離 (マイル)	入港地まで	RPM	速力	所要時間
家浦港	-	-	356	0.18	4.31	Var.	Var.	0.9分
家浦港沖防波堤灯台	001	80m	282	1.18	4.13	1700	20.0	3.6分
(A) 甲崎沖右舷灯浮標	141	100m	224	1.07	2.95	1700	20.0	3.3分
鞍掛鼻灯台	314	360m	229	1.59	1.88	1700	20.0	4.8分
向島猫ヶ鼻	319	180m	Var.	0.17	0.29	1700	20.0	0.6分
直島港本村防波堤灯台	-	-	Var.	0.12	0.12	Var.	Var.	0.6分
本村2号浮棧橋	-	-			0.00			計13.8分

航路 本村港～男木港沖(B)地点～高松港		船名 まりんなつちやん						
本村港	方位 (Mag)	距離 (m)	針路 (Mag)	距離 (マイル)	入港地まで	RPM	速力	所要時間
本村2号浮棧橋	-	-	Var.	0.20	8.53	Var.	Var.	1.0分
向島猫ヶ鼻	033	50m	123	0.67	8.83	1700	20.0	2.1分
角崎	213	160m	133	0.35	7.66	1700	20.0	1.1分
尾高島東端	229	160m	143	2.78	7.31	1700	20.0	8.4分
(B) 男木港青灯台	008	750m	Var.	4.53	4.53	Var.	Var.	13.6分
高松港	-	-			0.00			計26.2分

基準速力			
速力区分	回転数	速力	速力
微速	800	10ノット	
半速	1500	15ノット	
航海速力	1700	20ノット	
最高速力	2080	26ノット	

運航基準別表(夏季4月1日～9月30日)

航路 高松港～本村港～家浦港(下り便)

船名 まりんなつちゃん

高松港～男木港沖(B)地点～本村港	方位 (Mag)	距離 (m)	針路 (Mag)	距離 (マイル)	入港地まで	RPM	速力	所要時間
高松港	-	-	Var.	4.53	8.53	Var.	Var.	13.6分
(B) 男木港青灯台	008	750m	323	2.78	4.00	1700	20.0	8.4分
尾高島東端	239	160m	318	0.35	1.22	1700	20.0	1.1分
角崎	229	160m	303	0.67	0.87	1700	20.0	2.1分
向島猫ヶ鼻	033	50m	Var.	0.20	0.20	Var.	Var.	1.0分
本村2号浮棧橋	-	-			0.00			計26.2分

本村港～家浦港沖(A)地点～家浦港	方位 (Mag)	距離 (m)	針路 (Mag)	距離 (マイル)	入港地まで	RPM	速力	所要時間
本村2号浮棧橋	-	-	Var.	0.12	4.31	Var.	Var.	0.6分
直島港本村防波堤灯台	-	-	Var.	0.17	4.19	1700	20.0	0.6分
向島猫ヶ鼻	320	150m	049	1.59	4.02	1700	20.0	4.8分
鞍掛鼻灯台	314	400m	044	1.07	2.43	1700	20.0	3.3分
(A) 甲崎沖右舷灯浮標	314	100m	102	1.18	1.36	1700	20.0	3.6分
家浦港沖防波堤灯台	001	80m	Var.	0.18	0.18	Var.	Var.	0.9分
家浦港	-	-			0.00			計13.8分

基準速力

速度区分	回転数	速力
微速	800	10ノット
半速	1500	15ノット
航海速力	1700	20ノット
最高速力	2080	26ノット

運航基準別表(夏季4月1日~5月30日)

航路 家浦港~本村港~高松港(上り便) 船名 まりんあすかⅢ

航路	方位 (Mag)	距離 (m)	入港地まで	針路 (Mag)	距離 (マイル)	RPM	速力	所要時間
家浦港~家浦港沖(A)地点~本村港	—	—	4.31	356	0.18	Var.	12.0	0.9分
家浦港								
家浦港沖防波堤灯台	001	80m	4.13	282	1.18	1800	20.0	3.6分
(A) 甲崎沖右舷灯浮標	141	100m	2.95	224	1.07	1800	20.0	3.3分
鞍掛鼻灯台	314	360m	1.88	229	1.59	1800	20.0	4.8分
向島猫ヶ鼻	319	180m	0.29	Var.	0.17	1800	20.0	0.6分
直島港本村防波堤灯台	—	—	0.12	Var.	0.12	Var.	12.0	0.6分
本村2号浮棧橋	—	—	0.00					計13.8分

航路	方位 (Mag)	距離 (m)	入港地まで	針路 (Mag)	距離 (マイル)	RPM	速力	所要時間
本村港~男木港沖(B)地点~高松港	—	—	8.53	Var.	0.20	Var.	12.0	1.0分
本村2号浮棧橋								
向島猫ヶ鼻	033	50m	8.33	123	0.67	1800	20.0	2.1分
角崎	213	160m	7.66	133	0.35	1800	20.0	1.1分
尾高島東端	229	160m	7.31	143	2.78	1800	20.0	8.4分
(B) 男木港青灯台	008	750m	4.53	Var.	4.53	1800	20.0	13.6分
高松港	—	—	0.00					計26.2分

まりんあすかⅢ

基準速力		
速力区分	回転数	速力
極微速	450	5ノット
微速	600	7ノット
半速	1000	9ノット
航海速力	1800	20ノット
最高速力	2400	23ノット

運航基準別表 (夏季4月1日~9月30日)

まりんあすかⅢ

航路 高松港~本村港~家浦港 (下り便)

船名

高松港~本村港 (B) 地点~本村港	方位 (Mag)	距離 (m)	入港地まで	針路 (Mag)	距離 (マイル)	RPM	速力	所要時間
高松港	—	—	8.53	Var.	4.53	1800	20.0	13.6分
(B) 男木港青灯台	008	750m	4.00	323	2.78	1800	20.0	8.4分
尾高島東端	239	160m	1.22	313	0.35	1800	20.0	1.1分
角崎	229	160m	0.87	303	0.67	1800	20.0	2.1分
向島猫ヶ鼻	033	50m	0.20	Var.	0.20	Var.	12.0	1.0分
本村2号浮棧橋	—	—	0.00					計 26.2分

本村港~家浦港 (A) 地点~家浦港	方位 (Mag)	距離 (m)	入港地まで	針路 (Mag)	距離 (マイル)	RPM	速力	所要時間
本村2号浮棧橋	—	—	4.31	Var.	0.12	Var.	12.0	0.6分
直島港本村防波堤灯台	—	—	4.19	Var.	0.17	1800	20.0	0.6分
向島猫ヶ鼻	320	150m	4.02	049	1.59	1800	20.0	4.8分
鞍掛鼻灯台	314	400m	2.43	044	1.07	1800	20.0	3.3分
(A) 甲崎沖右舷灯浮標	314	100m	1.36	102	1.18	1800	20.0	3.6分
家浦港沖防波堤灯台	001	80m	0.18	Var.	0.18	Var.	12.0	0.9分
家浦港	—	—	0.00					計 13.8分

まりんあすかⅢ

基準速力	
速力区分	回転数
極速	450
微速	600
半速	1000
航海速力	1800
最高速力	2400
	速力
	5ノット
	7ノット
	9ノット
	20ノット
	23ノット

運航基準別表(夏季 4月1日~9月30日)

船名 まりんなつ1号

航路 家浦港~本村港~高松港(上り便)

家浦港~家浦港沖(A)地点~本村港	方位 (Mag)	距離 (m)	入港地まで	針路(Mag)	距離(マイル)	RPM	速力	所要時間
家浦港	—	—	4.31	356	0.18	Var.	12.0	0.9分
家浦港沖防波堤灯台	001	80m	4.13	282	1.18	1800	20.0	3.6分
(A) 甲崎沖右舷灯浮標	141	100m	2.95	224	1.07	1800	20.0	3.3分
鞍掛鼻灯台	314	360m	1.88	229	1.59	1800	20.0	4.8分
向島猫ヶ鼻	319	180m	0.29	Var.	0.17	1800	20.0	0.6分
直島港本村防波堤灯台	—	—	0.12	Var.	0.12	Var.	12.0	0.6分
本村2号浮棧橋	—	—	0.00					計 13.8分

本村港~男木港沖(B)地点~高松港	方位 (Mag)	距離 (m)	入港地まで	針路(Mag)	距離(マイル)	RPM	速力	所要時間
本村2号浮棧橋	—	—	8.53	Var.	0.20	Var.	12.0	1.0分
向島猫ヶ鼻	033	50m	8.33	123	0.67	1800	20.0	2.1分
角崎	213	160m	7.66	133	0.35	1800	20.0	1.1分
尾高島東端	229	160m	7.31	143	2.78	1800	20.0	8.4分
(B) 男木港青灯台	008	750m	4.53	Var.	4.53	1800	20.0	13.6分
高松港	—	—	0.00					計 26.2分

運航基準別表(夏季 4月1日~9月30日)

船名 まりなつ1号

航路 高松港~本村港~家浦港 (下り便)

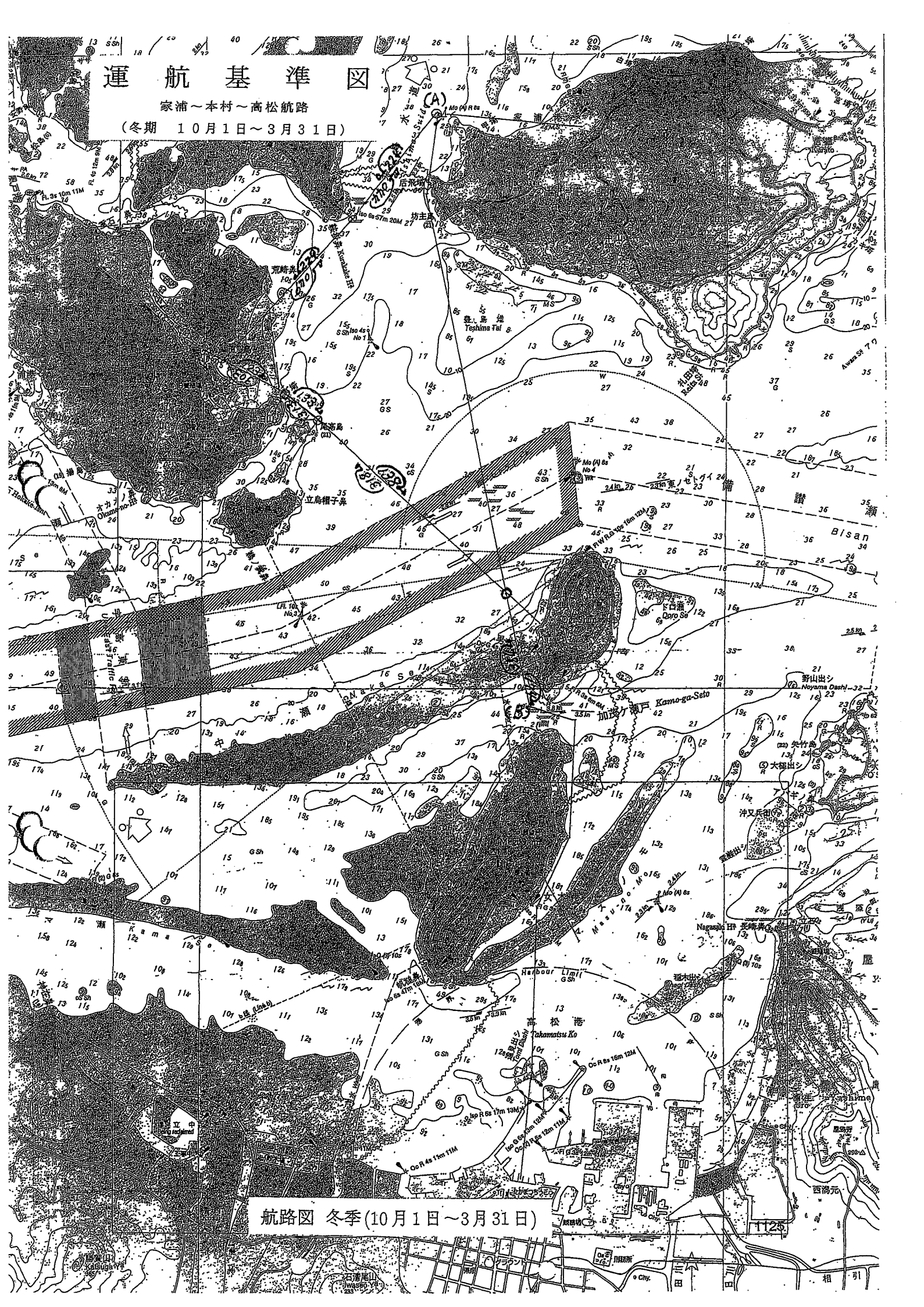
高松港~男木港沖 (B) 地点~本村港	方位 (Mag)	距離 (m)	入港地まで	針路 (Mag)	距離 (マイル)	RPM	速力	所要時間
高松港	—	—	8.53	Var.	4.53	1800	20.0	13.6分
(B) 男木港青灯台	008	750m	4.00	323	2.78	1800	20.0	8.4分
尾高島東端	239	160m	1.22	313	0.35	1800	20.0	1.1分
角崎	229	160m	0.87	303	0.67	1800	20.0	2.1分
向島猫ヶ鼻	033	50m	0.20	Var.	0.20	Var.	12.0	1.0分
本村2号浮棧橋	—	—	0.00					計 26.2分

本村港~家浦港沖 (A) 地点~家浦港	方位 (Mag)	距離 (m)	入港地まで	針路 (Mag)	距離 (マイル)	RPM	速力	所要時間
本村2号浮棧橋	—	—	4.31	Var.	0.12	Var.	12.0	0.6分
直島港本村防波堤灯台	—	—	4.19	Var.	0.17	1800	20.0	0.6分
向島猫ヶ鼻	320	150m	4.02	049	1.59	1800	20.0	4.8分
鞍掛鼻灯台	314	400m	2.43	044	1.07	1800	20.0	3.3分
(A) 甲崎沖右舷灯浮標	314	100m	1.36	102	1.18	1800	20.0	3.6分
家浦港沖防波堤灯台	001	80m	0.18	Var.	0.18	Var.	12.0	0.9分
家浦港	—	—	0.00					計 13.8分

運航基準図

家浦～本村～高松航路

(冬期 10月1日～3月31日)



航路図 冬季(10月1日～3月31日)

相引

運航基準別表 (冬季10月1日~3月31日)

航路 家浦港 ~ 本村港 ~ 高松港 (上り便)

船名 まりんなつちゃん

家浦港 ~ 家浦港沖 (A) 地点 ~ 本村港	方位 (Mag)	距離 (m)	針路 (Mag)	距離 (マイル)	入港地まで	RPM	速力	所要時間
家浦港	-	-	356	0.18	4.31	Var.	Var.	0.9分
家浦港沖防波堤灯台	001	80m	282	1.18	4.13	1700	20.0	3.6分
(A) 甲崎沖右舷灯浮標	141	100m	224	1.07	2.95	1700	20.0	3.3分
鞍掛鼻灯台	314	360m	229	1.59	1.88	1700	20.0	4.8分
向島猫ヶ鼻	319	180m	Var.	0.17	0.29	1700	20.0	0.6分
直島港本村防波堤灯台	-	-	Var.	0.12	0.12	Var.	Var.	0.6分
本村2号浮棧橋	-	-			0.00			計13.8分

本村港 ~ 男木港沖 (B) 地点 ~ 高松港

本村港 ~ 男木港沖 (B) 地点 ~ 高松港	方位 (Mag)	距離 (m)	針路 (Mag)	距離 (マイル)	入港地まで	RPM	速力	所要時間
本村2号浮棧橋	-	-	Var.	0.20	8.67	Var.	Var.	1.0分
向島猫ヶ鼻	033	50m	123	0.67	8.47	1700	20.0	2.1分
角崎	213	160m	133	0.35	7.80	1700	20.0	1.1分
尾高島東端	229	160m	138	2.02	7.45	1700	20.0	6.1分
男木港青灯台	165	935m	174	0.90	5.43	1700	20.0	2.7分
(B) 男木港青灯台	008	750m	Var.	4.53	4.53	Var.	Var.	13.6分
高松港	-	-			0.00			計26.6分

まりんなつちゃん

基準速力	
速力区分	回転数
速	800
微半	1500
航海速力	1700
最高速力	2080
	速力
	10ノット
	15ノット
	20ノット
	26ノット

運航基準別表(冬季10月1日~3月31日)

航路 高松港 ~ 本村港 ~ 家浦港 (下り便)		船名 まりんなつちゃん						
高松港 ~ 本村港 (B) 地点 ~ 本村港	方位 (Mag)	距離 (m)	針路 (Mag)	距離 (マイル)	入港地まで	RPM	速力	所要時間
高松港	-	-	Var.	4.53	8.67	Var.	Var.	13.6分
(B) 男木港青灯台	008	750m	354	0.90	4.14	1700	20.0	2.7分
男木港青灯台	165	985m	318	2.02	3.24	1700	20.0	6.1分
尾高島東端	239	160m	313	0.35	1.22	1900	20.0	1.1分
角崎	229	160m	303	0.67	0.87	1700	20.0	2.1分
向島猫ヶ鼻	033	50m	Var.	0.20	0.20	Var.	Var.	1.0分
本村2号浮棧橋	-	-			0.00			計26.6分

本村港 ~ 家浦港 (A) 地点 ~ 家浦港	方位 (Mag)	距離 (m)	針路 (Mag)	距離 (マイル)	入港地まで	RPM	速力	所要時間
本村2号浮棧橋	-	-	Var.	0.12	4.31	Var.	Var.	0.6分
直島港本村防波堤灯台	-	-	Var.	0.17	4.19	1700	20.0	0.6分
向島猫ヶ鼻	320	150m	049	1.59	4.02	1700	20.0	4.8分
鞍掛鼻灯台	314	400m	044	1.07	2.43	1700	20.0	3.3分
(A) 甲崎沖右舷灯浮標	314	100m	102	1.18	1.36	1700	20.0	3.6分
家浦港沖防波堤灯台	001	80m	Var.	0.18	0.18	Var.	Var.	0.9分
家浦港	-	-			0.00			計13.8分

まりんなつちゃん

基準速力	
速力区分	回転数
微速	800
半速	1500
航海速力	1700
最高速力	2080

運航基準別表(冬季10月1日～3月31日)

船名
まりんあすかⅢ

航路 家浦港～本村港～高松港(上り便)

航路	方位 (Mag)	距離 (m)	入港地まで	針路 (Mag)	距離 (マイル)	RPM	速力	所要時間
家浦港	—	—	4.31	356	0.18	Var.	12.0	0.9分
家浦港沖防波堤灯台	001	80m	4.13	282	1.18	1800	20.0	3.6分
(A) 甲崎沖右舷灯浮標	141	100m	2.95	224	1.07	1800	20.0	3.3分
鞍掛鼻灯台	314	360m	1.88	229	1.59	1800	20.0	4.8分
向島猫ヶ鼻	319	180m	0.29	Var.	0.17	1800	20.0	0.6分
直島港本村防波堤灯台	—	—	0.12	Var.	0.12	Var.	12.0	0.6分
本村2号浮棧橋	—	—	0.00					計 13.8分
本村港～男木港沖 (B) 地点～高松港	方位 (Mag)	距離 (m)	入港地まで	針路 (Mag)	距離 (マイル)	RPM	速力	所要時間
本村2号浮棧橋	—	—	8.67	Var.	0.20	Var.	12.0	1.0分
向島猫ヶ鼻	033	50m	8.47	123	0.67	1800	20.0	2.1分
角崎	213	160m	7.80	133	0.35	1800	20.0	1.1分
尾高島東端	229	160m	7.45	138	2.02	1800	20.0	6.1分
男木港青灯台	165	935m	5.43	174	0.90	1800	20.0	2.7分
(B) 男木港青灯台	008	750m	4.53	Var.	4.53	1800	20.0	13.6分
高松港	—	—	0.00					計 26.6分

まりんあすかⅢ
基準速力

速力区分	回転数	速力
極速	450	5ノット
微速	600	7ノット
半速	1000	9ノット
航海速力	1800	20ノット
最高速力	2400	23ノット

運 航 基 準 別 表 (冬 季 1 0 月 1 日 ~ 3 月 3 1 日)

船名 まりんあすかⅢ

航路 高松港～本村港～家浦港 (下り便)

高松港～本村港 (B) 地点～本村港	方位 (Mag)	距離 (m)	入港地まで	針路 (Mag)	距離 (マイル)	RPM	速力	所要時間
高松港	—	—	8.67	Var.	4.53	1800	20.0	13.6分
(B) 男木港青灯台	008	750m	4.14	354	0.90	1800	20.0	2.7分
男木港青灯台	165	935m	3.24	318	2.02	1800	20.0	6.1分
尾高島東端	239	160m	1.22	313	0.35	1800	20.0	1.1分
角崎	229	160m	0.87	303	0.67	1800	20.0	2.1分
向島猫ヶ鼻	033	50m	0.20	Var.	0.20	Var.	12.0	1.0分
本村2号浮棧橋	—	—	0.00					計 26.6分
本村港～家浦港 (A) 地点～家浦港	方位 (Mag)	距離 (m)	入港地まで	針路 (Mag)	距離 (マイル)	RPM	速力	所要時間
本村2号浮棧橋	—	—	4.31	Var.	0.12	Var.	12.0	0.6分
直島港本村防波堤灯台	—	—	4.19	Var.	0.17	1800	20.0	0.6分
向島猫ヶ鼻	320	150m	4.02	049	1.59	1800	20.0	4.8分
鞍掛鼻灯台	314	400m	2.43	044	1.07	1800	20.0	3.3分
(A) 甲崎沖右舷灯浮標	314	100m	1.36	102	1.18	1800	20.0	3.6分
家浦港沖防波堤灯台	001	80m	0.18	Var.	0.18	Var.	12.0	0.9分
家浦港	—	—	0.00					計 13.8分

まりんあすかⅢ
基準速力

速力区分	回転数	速力
極微速	450	5ノット
微速	600	7ノット
半速	1000	9ノット
航海速力	1800	20ノット
最高速力	2400	23ノット

運航基準別表(冬季 10月1日～3月1日)

航路 家浦港～本村港～高松港(上り便)

船名 まりんなつ1号

航路	方位 (Mag)	距離 (m)	入港地まで	針路 (Mag)	距離 (マイル)	RPM	速力	所要時間
家浦港	—	—	4.31	356	0.18	Var.	12.0	0.9分
家浦港沖防波堤灯台	001	80m	4.13	282	1.18	1800	20.0	3.6分
(A) 甲崎沖右舷灯浮標	141	100m	2.95	224	1.07	1800	20.0	3.3分
鞍掛鼻灯台	314	360m	1.88	229	1.59	1800	20.0	4.8分
向島猫ヶ鼻	319	180m	0.29	Var.	0.17	1800	20.0	0.6分
直島港本村防波堤灯台	—	—	0.12	Var.	0.12	Var.	12.0	0.6分
本村2号浮棧橋	—	—	0.00					計13.8分
本村港～男木港沖(B)地点～高松港	方位 (Mag)	距離 (m)	入港地まで	針路 (Mag)	距離 (マイル)	RPM	速力	所要時間
本村2号浮棧橋	—	—	8.67	Var.	0.20	Var.	12.0	1.0分
向島猫ヶ鼻	033	50m	8.47	123	0.67	1800	20.0	2.1分
角崎	213	160m	7.80	133	0.35	1800	20.0	1.1分
尾高島東端	229	160m	7.45	138	2.02	1800	20.0	6.1分
男木港青灯台	165	935m	5.43	174	0.90	1800	20.0	2.7分
(B) 男木港青灯台	008	750m	4.53	Var.	4.53	1800	20.0	13.6分
高松港	—	—	0.00					計26.6分

運航基準別表(冬季10月1日~3月1日)

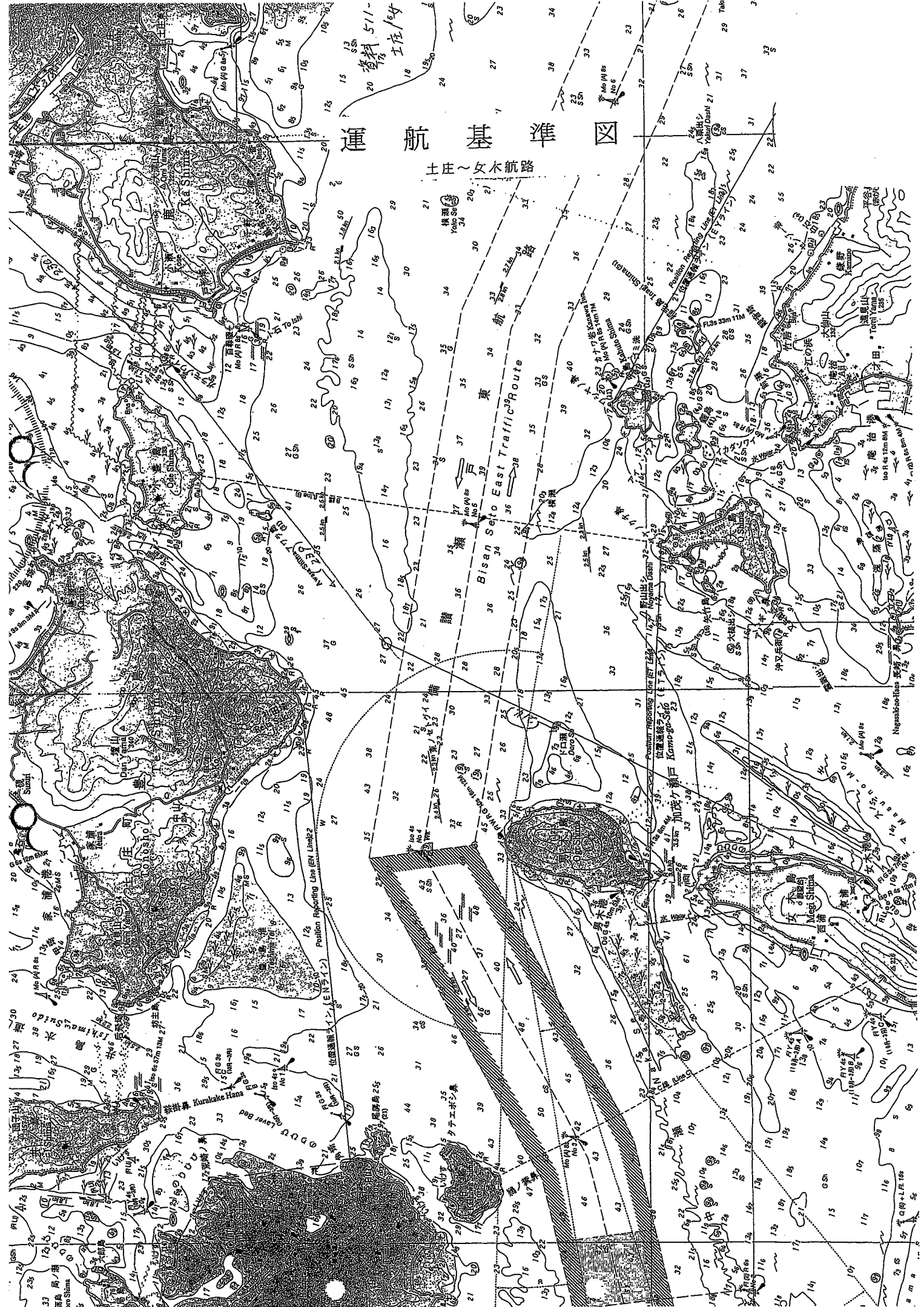
航路 高松港~本村港~家浦港(下り便)

船名 まりんなつ1号

高松港	高松港~男木港沖(B)地点~本村港	方位 (Mag)	距離 (m)	入港地まで	針路(Mag)	距離(マイル)	RPM	速力	所要時間
		—	—	8.67	Var.	4.53	1800	20.0	13.6分
(B) 男木港青灯台		008	750m	4.14	354	0.90	1800	20.0	2.7分
男木港青灯台		165	935m	3.24	318	2.02	1800	20.0	6.1分
尾高島東端		239	160m	1.22	313	0.35	1800	20.0	1.1分
角崎		229	160m	0.87	303	0.67	1800	20.0	2.1分
向島猫ヶ鼻		033	50m	0.20	Var.	0.20	Var.	12.0	1.0分
本村2号浮棧橋		—	—	0.00					計26.6分
本村港~家浦港沖(A)地点~家浦港	方位 (Mag)	距離 (m)	入港地まで	針路(Mag)	距離(マイル)	RPM	速力	所要時間	
本村2号浮棧橋	—	—	4.31	Var.	0.12	Var.	12.0	0.6分	
直島港本村防波堤灯台	—	—	4.19	Var.	0.17	1800	20.0	0.6分	
向島猫ヶ鼻	320	150m	4.02	049	1.59	1800	20.0	4.8分	
鞍掛鼻灯台	314	400m	2.43	044	1.07	1800	20.0	3.3分	
(A) 甲崎沖右舷灯浮標	314	100m	1.36	102	1.18	1800	20.0	3.6分	
家浦港沖防波堤灯台	001	80m	0.18	Var.	0.18	Var.	12.0	0.9分	
家浦港	—	—	0.00						計13.8分

運航基準図

土庄～女木航路



運 航 基 準 別 表

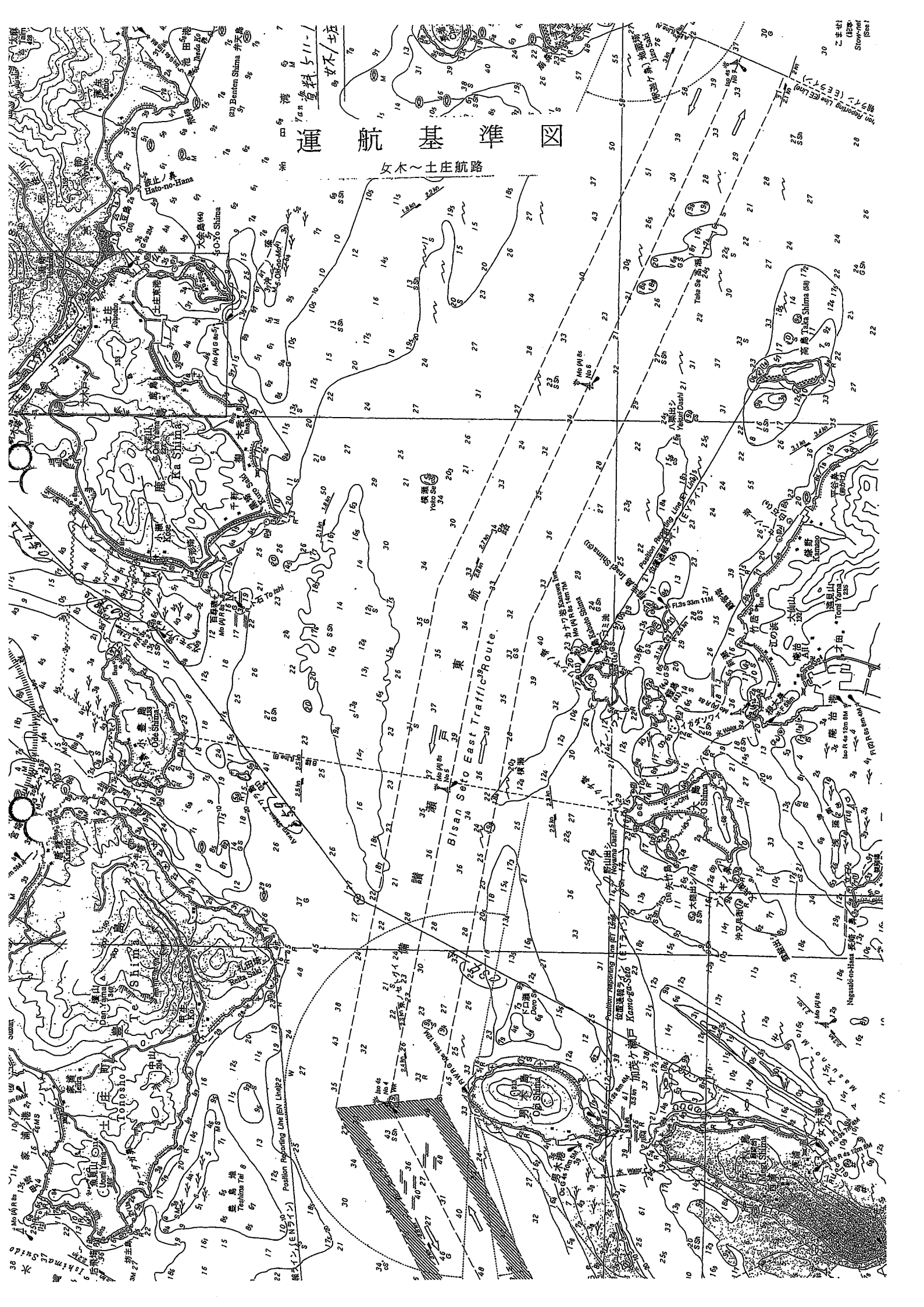
航路 土庄港～女木港

船名 まりんあすか3号

航路	方位距離 (Mag) (m)	入港地まで	針路 (Mag)	距離 (マイル)	RPM	速力	所要時間
土庄港～女木港	—	9.81	Var.	0.86	Var.	12.0	4.3分
土庄港	—	—	—	—	—	—	—
土庄港灯浮標	048	8.95	280	0.50	2000	21.0	1.5分
鹿島北西端	190	8.45	230	1.74	2000	21.0	5.0分
小豆島西航路第2号灯浮標	140	6.71	239	2.63	2000	21.0	7.6分
アヲラ島南端	053	4.08	214	4.00	2000	21.0	11.5分
女木港北側防波堤南端	304	0.08	Var.	0.08	Var.	12.0	0.4分
女木港	—	0.00	—	—	—	—	計 30.3分

まりんあすか3号速力基準

速力区分	速力	機関回転数
極速	5.0ノット	550r.p.m
微速	9.0ノット	900r.p.m
半速	15.0ノット	1,400r.p.m
航海速力	21.0ノット	2,000r.p.m
最高速力	23.0ノット	2,200r.p.m

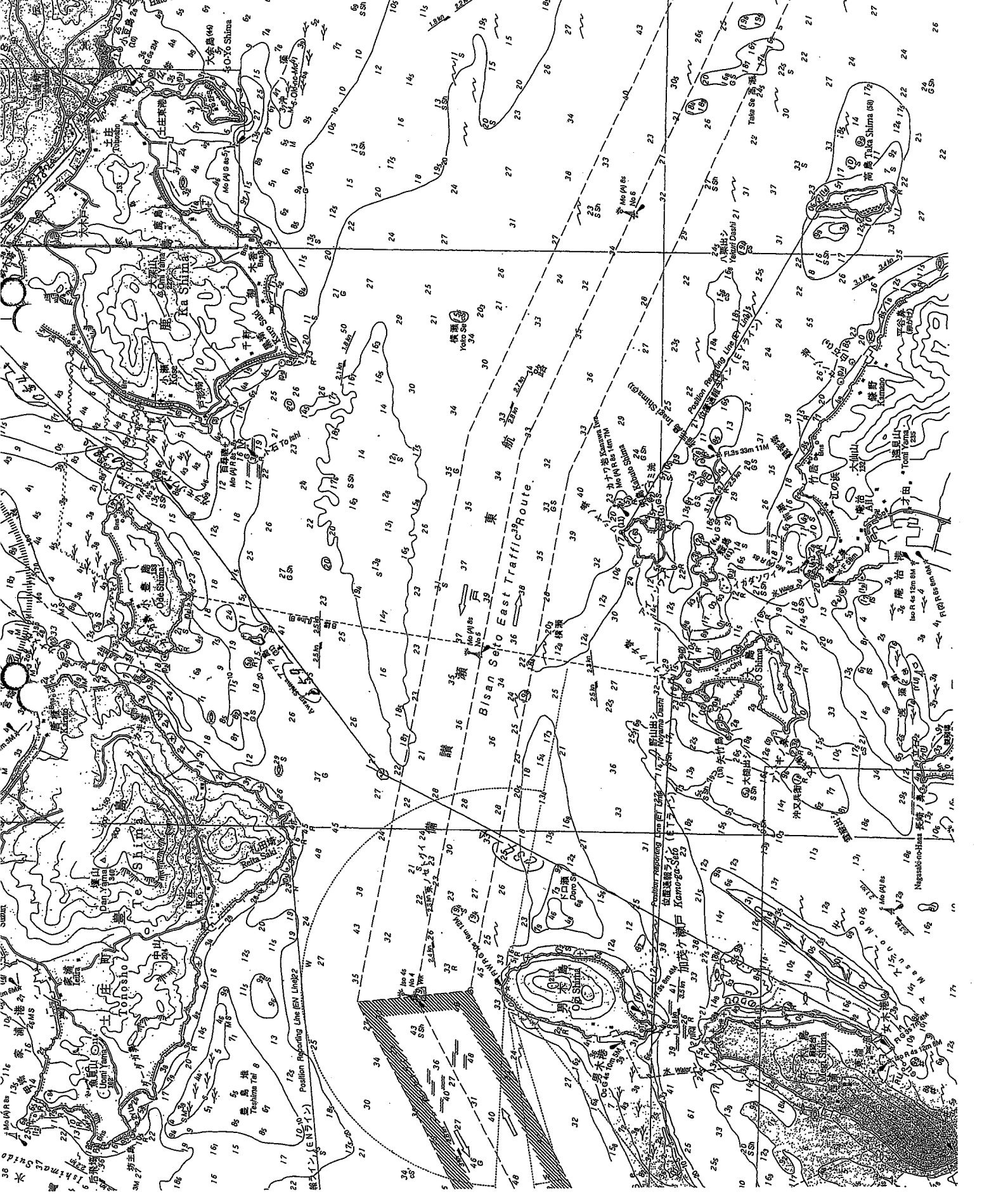


標準航運

女木~土庄航路

11.1 miles
女木 土庄

東瀬戸東航路



工本社
(主社)
Stowport
(本社)

10.0 Position Reporting Line (EN Line) 22

Position Reporting Line (ET Line) 106

Position Reporting Line (ET Line) 106

Position Reporting Line (ET Line) 106

Position Reporting Line (ET Line) 106

Position Reporting Line (ET Line) 106

航路 女木港～土庄港

運航基準表

船名 まりんあすか3号

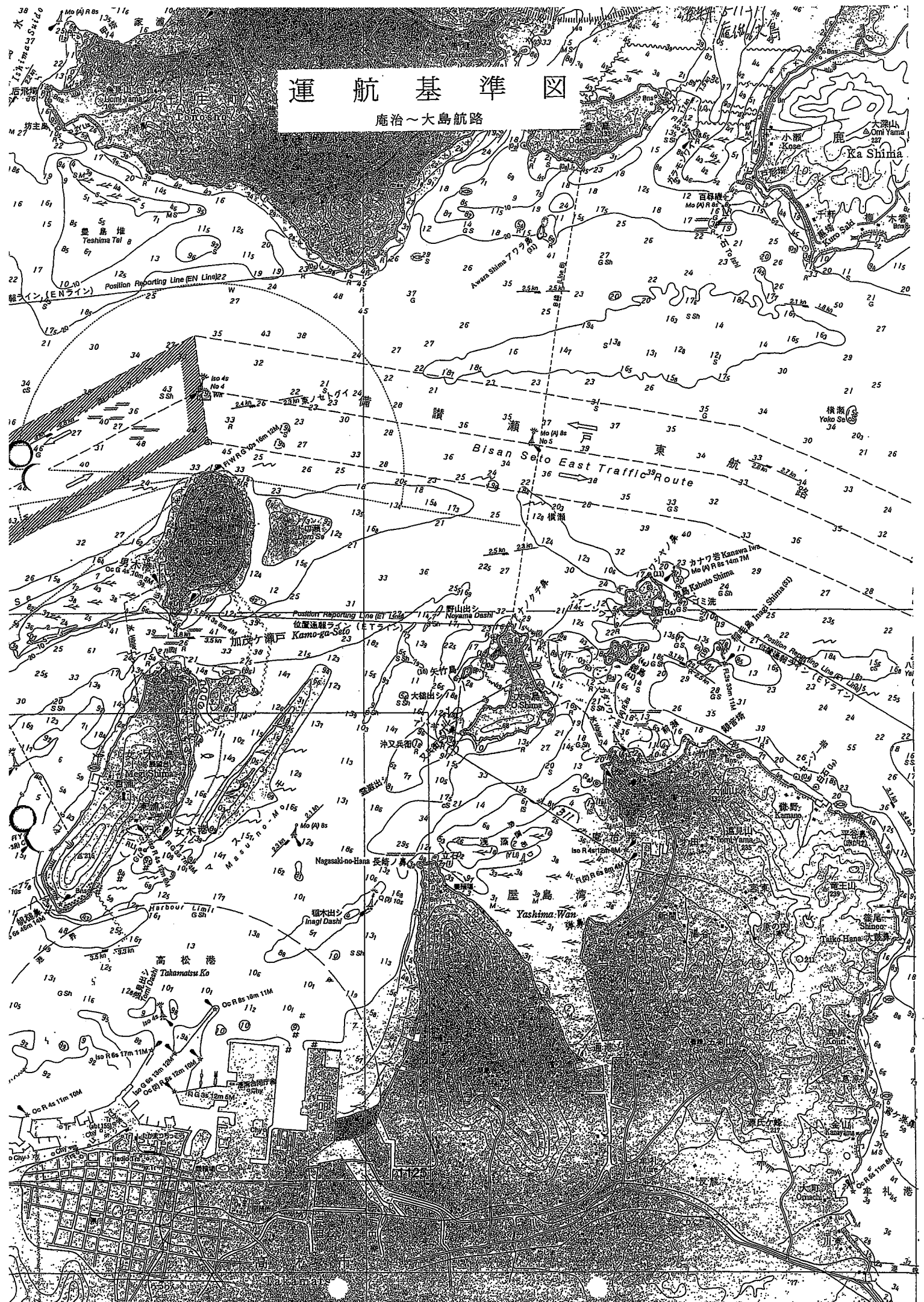
女木港～土庄港	方位距離 (Mag) (m)	入港地まで	針路 (Mag)	距離 (マイル)	RPM	速力	所要時間
女木港	—	9.85	Var.	0.08	Var.	12.0	0.4分
女木港北側防波堤南端	044 20m	9.77	034	4.00	2000	21.0	11.5分
アヲラ島南端	053 2330m	5.77	059	2.63	2000	21.0	7.6分
小豆島西航路第2号灯浮標	149 60m	3.14	039	0.78	2000	20.0	2.3分
鹿島北西端	074 1650m	2.36	054	0.80	2000	21.0	2.3分
鹿島北西端	144 430m	1.56	095	0.70	2000	21.0	2.0分
土庄港灯浮標	005 60m	0.86	Var.	0.86	Var.	12.0	4.3分
土庄港	—	0.00					計 30.4分

まりんあすか3号速力基準

速力区分	速力	機関回転数
極速	5.0ノット	550r.p.m
微速	9.0ノット	900r.p.m
平速	15.0ノット	1,400r.p.m
航海速力	21.0ノット	2,000r.p.m
最高速力	23.0ノット	2,200r.p.m

運航基準図

庵治～大島航路



運航基準図

大島～庵治航路



運 航 基 準 別 表

航路 庵治港～大島港

船名 まりんあすか3号

航路	方位 (Mag)	距離 (m)	入港地まで	針路 (Mag)	距離 (マイル)	RPM	速度	所要時間
庵治港～大島港	—	—	2.45	Var.	0.21	Var.	12.0	1.1分
庵治港一文字防波堤北灯台	272	50m	2.24	311	1.56	2100	21.0	4.5分
アバギノ鼻 (大島南西端)	041	280m	0.68	014	0.27	2100	21.0	0.8分
矢竹島	014	460m	0.41	Var.	0.41	Var.	12.0	2.1分
大島港	—	—	0.00					計 8.5分

運 航 基 準 別 表

航路 大島港～庵治港

船名 まりんあすか3号

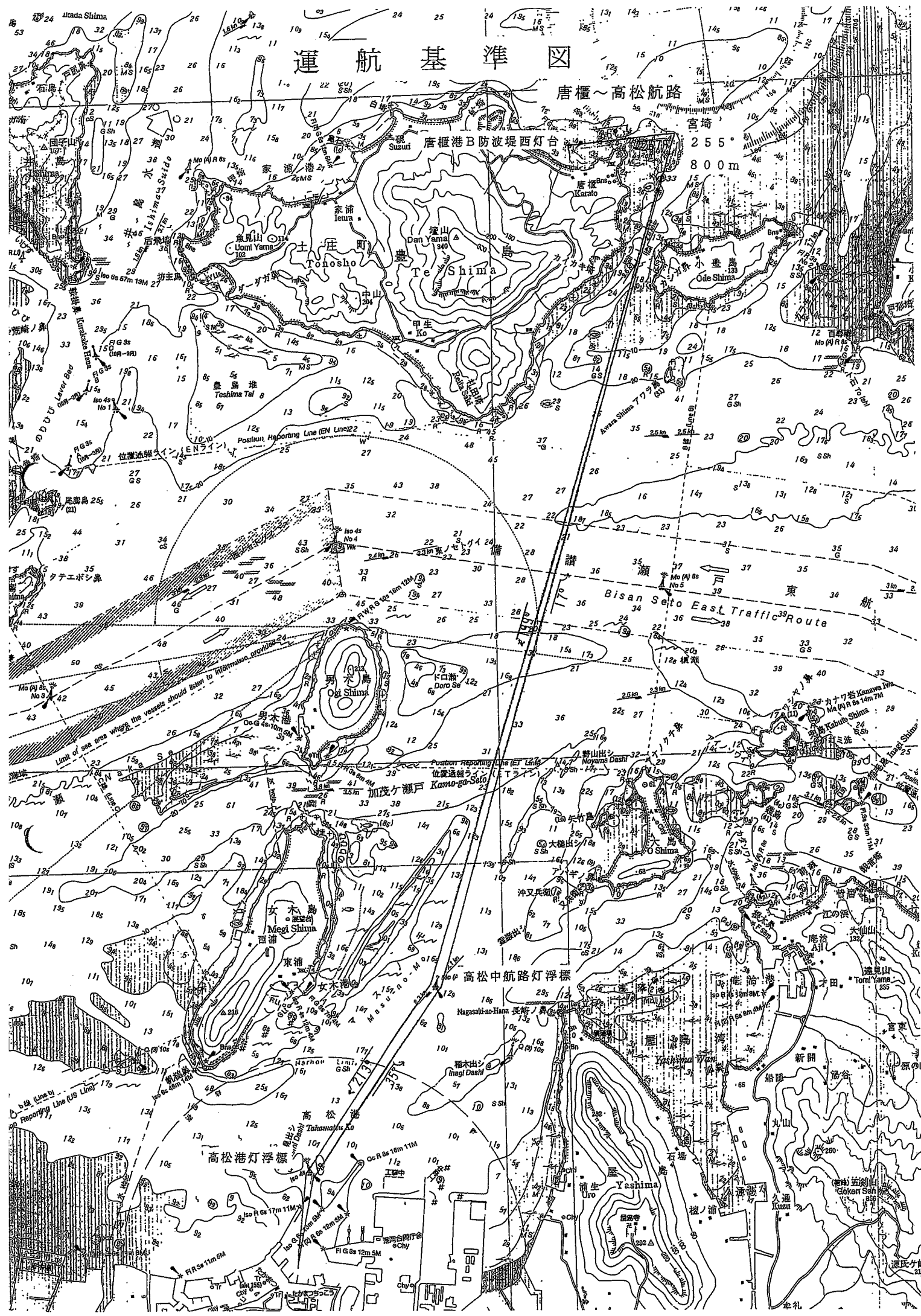
航路	方位 (Mag)	距離 (m)	入港地まで	針路 (Mag)	距離 (マイル)	RPM	速度	所要時間
大島港～庵治港	—	—	2.48	Var.	0.46	Var.	12.0	2.3分
アバギノ鼻 (大島南西端)	163	340m	2.02	194	0.16	2100	21.0	0.5分
アバギノ鼻 (大島南西端)	104	170m	1.86	133	1.65	2100	21.0	4.8分
庵治港一文字防波堤北灯台	223	50m	0.21	Var.	0.21	Var.	12.0	1.1分
庵治港	—	—	0.00					計 8.7分

まりんあすか3号速度基準

速度区分	速度	機関回転数
極速	5.0ノット	550r.p.m
微速	9.0ノット	900r.p.m
半速	15.0ノット	1,400r.p.m
航海速度	21.0ノット	2,000r.p.m
最高速度	23.0ノット	2,200r.p.m

運航基準図

唐櫃～高松航路



運航基準別表

船名 まりんなつ1号

航路 唐櫃港～高松港

通過地点 目標	方位 (Mag)	距離 (m)	針路 Mag	距離		機関 回転数	速力	所要時間		備考
				区間 (m)	入港地まで (m)			区間 (分)	入港地まで (分)	
唐櫃港					19,100				35' 00"	1. 出港して帰港するまで、即ち全区間を船長が自ら操船する。 2. 一般通航船舶の航行妨害にならないように注意する。
唐櫃港B防波堤 西灯台	153°	50	Var	500	18,600	Var	Var	1' 37"	33' 23"	
宮崎	255°	800	86°	1,600	17,000	1,800	20	2' 36"	30' 47"	
高松中航路灯浮標	90°	100	199°	12,300	4,700	1,800	20	19' 55"	10' 52"	
高松港灯浮標	90°	100	213°	3,200	1,500	1,800	20	5' 11"	5' 41"	
高松港着			Var	1,500	0	Var	Var	5' 41"	0	

まりんなつ1号	
速力基準	
速力区分	機関回転数
微速	7
半速	9
航海速力	20
最大速力	22

運航基準別表

航路 高松港～唐櫃港

船名 まりんなつ1号

通過地点 目標	方位 (Mag)	距離 (m)	針路		距離 区間 (m)	入港地まで (m)	機関 回転数	速度	所要時間		備考
			Mag	Var					区間 (分)	入港地まで 分	
高松港発				Mag		19,100				35' 00"	1. 出港して帰港するまで、即ち全区間を船長が自ら操船する。 2. 一般通航船舶の航行妨害にならないように注意する。
高松港灯浮標	270°	100	Var		1,500	17,600	Var	Var	5' 41"	29' 19"	
高松中航路灯浮標	270°	100	35°		3,200	14,400	1,800	20	5' 11"	24' 08"	
宮崎	255°	800	17°		12,300	2,100	1,800	20	19' 55"	4' 13"	
唐櫃港B防波堤西灯台	153°	50	267°		1,600	500	1,800	20	2' 36"	1' 37"	
唐櫃港着			Var		500	0	Var	Var	1' 37"	0	

まりんなつ1号

速度基準

速度区分	速度(ノット)	機関回転数
微速	7	600
半速	9	800
航海速度	20	1,800
最大速度	22	2,000

運航基準別表

航路 唐櫃港～高松港

船名 まりんあすかⅢ

通過地点 目標	通過地点		針路 Mag	距離		機関 回転数	速力	所要時間		備考
	方位 (Mag)	距離 (m)		区間 (m)	入港地まで (m)			区間 (分)	入港地まで (分)	
唐櫃港									35' 00"	
唐櫃港B防波堤 西灯台	153°	50	Var	500	18,600	Var	Var	1' 37"	33' 23"	
宮崎	255°	800	86°	1,600	17,000	1,800	20	2' 36"	30' 47"	
高松中航路灯浮標	90°	100	199°	12,300	4,700	1,800	20	19' 55"	10' 52"	
高松港灯浮標	90°	100	213°	3,200	1,500	1,800	20	5' 11"	5' 41"	
高松港着			Var	1,500	0	Var	Var	5' 41"	0	

1. 出港して帰港するまで、即ち全区間を船長が自ら操船する。

2. 一般通航船舶の航行妨害にならないように注意する。

まりんあすかⅢ

速力基準

速力区分	速力(ノット)	機関回転数
微速	7	600
半速	9	1,000
航海速力	20	2,000
最大速力	21	2,400

運 航 基 準 別 表

航路 高松港～唐櫃港

船名 まりんあすかⅢ

目標	通過地点		針路 Mag	距離		機関 回転数	速度	所要時間		備 考
	方位 (Mag)	距離 (m)		区間 (m)	入港地まで (m)			区間 (分)	入港地まで (分)	
高松港発									35' 00"	1. 出港して帰港するまで、即ち全区間を船長が自ら操船する。 2. 一般通航船舶の航行妨害にならないように注意する。
高松港灯浮標	270°	100	Var	1,500	17,600	Var	Var	5' 41"	29' 19"	
高松中航路灯浮標	270°	100	35°	3,200	14,400	1,800	20	5' 11"	24' 08"	
宮 崎	255°	800	17°	12,300	2,100	1,800	20	19' 55"	4' 13"	
唐櫃港B防波堤 西灯台	153°	50	267°	1,600	500	1,800	20	2' 36"	1' 37"	
唐櫃港着			Var	500	0	Var	Var	1' 37"	0	

まりんあすかⅢ

速度基準

速度区分	速度(ノット)	機関回転数
微速	7	600
半速	9	1,000
航海速度	20	2,000
最大速度	21	2,400